

Snickers Peanut Butter Ice Cream Creamy 53 g



EAN
5000159543392

Target market(s)
IT

Componenti

Ingredienti

Zucchero

Latte scremato (15%)

Panna (**latte**) (13%)

Sciroppo di glucosio

Arachidi (10%)

Acqua

Latte scremato condensato zuccherato

Olio di cocco

Burro di cacao

Pasta di cacao

Grasso di palma

Latte scremato in polvere

Grassi del **latte**

Olio di semi di cotone

Lattosio

Permeato di siero (ottenuto da **latte**)

Sciroppo di glucosio - fruttosio

Emulsionanti (lecitina di **soia**, E471, lecitina di girasole)

Cacao magro in polvere

Sale

Stabilizzanti (E407, E410, E412)

Estratto di vaniglia

Aroma naturale (**latte**)

(Può contenere: **mandorla, nocciola, noci, noce pecan, anacardi, noci del Brasile, pistacchio, noce macadamia**)

Informazioni nutrizionali

	/ 100ml	/ 56.5ml	(%*)
Valore energetico	1457kJ	823kJ	10%
	349kcal	197kcal	10%
Grassi	21g	12g	17%
di cui acidi grassi saturi	9.8g	5.5g	28%
Carboidrati	35g	20g	8%

di cui zuccheri	28g	16g	18%
Proteine	5.7g	3.2g	6%
Sale	0.30g	0.17g	3%

N. di porzioni per confezione: 1

Una porzione equivale a: 56.5ml

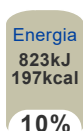
*Assunzioni di riferimento di un adulto medio (8400 kJ/2000 kcal)

Informazioni nutrizionali calcolate

	per 100ml	/ 56.5ml
Energia (kJ)	1457	823
Energia (kcal)	349	197
Grassi (g)	21	12
di cui acidi grassi saturi (g)	9.8	5.5
Carboidrati (g)	35	20
di cui zuccheri (g)	28	16
Proteine (g)	5.7	3.2
Sale (g)	0.3	0.17

Informazioni Nutrizionali Fronte Confezione

Per porzione
1x gelato = 56.5ml



100ml: 1457 kJ / 349 kcal

*Assunzioni di riferimento di un adulto medio (8400 kJ/2000 kcal)

Descrizione prodotto

Brand

Snickers

Brand standardizzato

Brand - Snickers

Denominazione di Vendita

Gelato alla crema di latte, pasta di arachidi (12%) e crema mou (12%) con copertura al cacao (30%)

Salute e stile di vita

Allergeni

Mandorle - Potrebbe contenere
 Noci del Brasile - Potrebbe contenere
 Anacardi - Potrebbe contenere
 Nocciole - Potrebbe contenere
 Lattosio - Contiene
 Noci Macadamia - Potrebbe contenere
 Latte - Contiene
 Arachidi - Contiene
 Noci pecan - Potrebbe contenere
 Pistacchi - Potrebbe contenere
 Soia - Contiene
 Noci - Potrebbe contenere

Altro testo allergeni

Può contenere: mandorla, nocciola, noci, noce pecan, anacardi, noci del Brasile, pistacchio, noce macadamia

Conservazione e uso

Informazioni su conservazione e uso

- Mantenere congelato

Tipo di conservazione

Tipo

Surgelato

Conservazione

Conservare a -18 °C

Confezione

Dimensioni imballaggio

53g e / 56.5ml e

Formato numerico

Formato numerico - 0.12

Informazioni per la raccolta differenziata

Confezione - Plastica - Largamente riciclabile

Tipo di Materiale

Confezione - 5 - PP

Dimensioni

Altezza scaffale (in)	Larghezza scaffale (in)	Profondità scaffale (in)
2.01	6.61	0.87

(GS1 package measurement rules)

Tipo di imballaggio

Tipo - Confezione

Peso

Peso Lordo - 0.13

Merchandising prodotto

Altezza - 2.01

Larghezza - 6.61

Profondità - 0.87

Raccolta differenziata altro testo

Involucro - PP5 - Plastica

Verifica le disposizioni del tuo comune per la raccolta differenziata

Conteggio utilizzo

Numero di utilizzi - Porzioni

1

Usage Other Text

N. di porzioni per confezione: 1. Una porzione equivale a: 56.5ml

Assistenza Clienti

Indirizzo produttori

Mars Italia S.p.A.
Viale Milanofiori Strada 2
Palazzo C3
20090 Assago (MI)

Restituire a

Mars Italia S.p.A.
Viale Milanofiori Strada 2
Palazzo C3
20090 Assago (MI)
Servizio Consumatori 02 57514220

Assistenza telefonica

Servizio Consumatori 02 57514220

